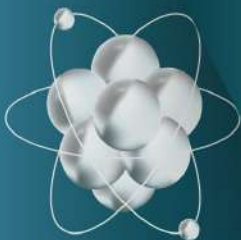




PDS555 Labs



## GESTIONE SUS ACTIVIDADES METROLÓGICAS

PDS555 Labs es una plataforma pensada para satisfacer, integralmente, sus necesidades de gestión, control y supervisión; así como el almacenamiento de datos históricos; y los cálculos requeridos por el laboratorio. Poniendo a su disposición un mejor acceso a los recursos disponibles, maximizando el rendimiento de su tiempo y aumentando la asertividad en la toma de decisiones. Atienda de manera automática y flexible las buenas prácticas planteadas por la norma ISO/IEC 17025:2017.

▶ **MINIMICE RIESGOS**

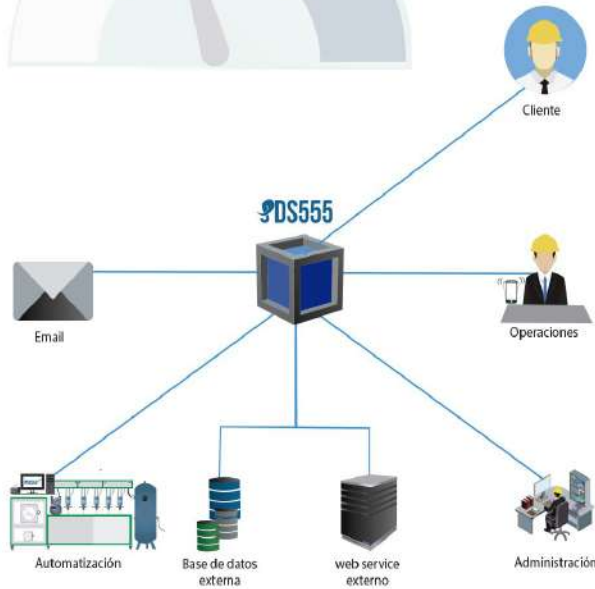
▶ **MAXIMICE SU RENTABILIDAD**

▶ **AUMENTE SU EFICIENCIA**

**GARANTICE LA ENTREGA OPORTUNA DE SUS CERTIFICADOS E INCREMENTE LA SATISFACCIÓN DE SUS CLIENTES**



## CÓMO AYUDAMOS A SU EMPRESA

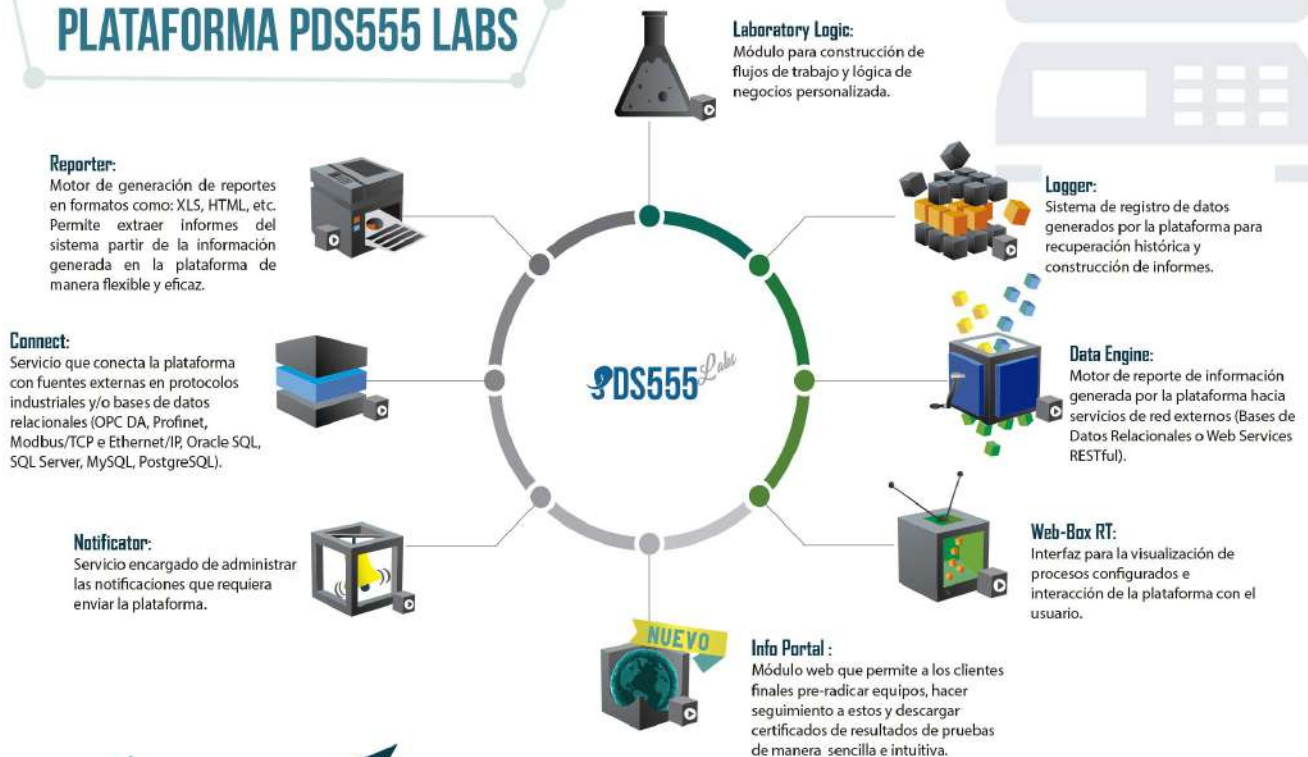


PDS555 Labs es una plataforma capaz de proveer servicios de gestión administrativa y operativa de laboratorios, que no solo maximizan su rentabilidad, sino que también dinamizan y optimizan los procesos ejecutados.

El sistema tiene la capacidad de supervisar, controlar y almacenar las variables de campo de manera manual y/o automática, permitiendo automatizar cálculos complejos y relacionando los resultados con la información de gestión; para finalmente generar informes de todo lo sucedido durante los procesos metrológicos y administrativos que se desarrollan en su laboratorio.

La plataforma PDS555 Labs, a través de su arquitectura, se constituye como una herramienta confiable y estable. Además, maneja una interfaz flexible y fácil de usar a todo nivel.

## COMPONENTES DE LA PLATAFORMA PDS555 LABS



## MÓDULOS DE LA APLICACIÓN

### Módulo Gestión



### Módulo de Parámetros



### Módulo de Reportes



### Módulo de Supervisión

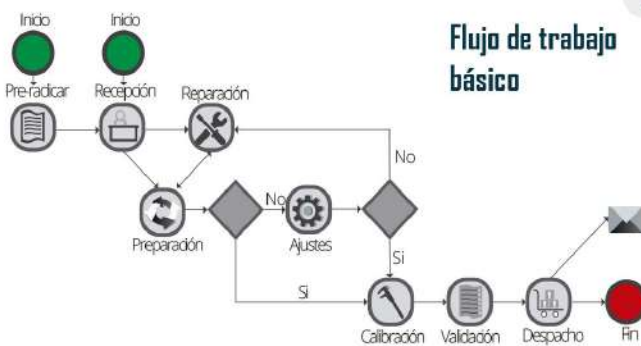


## INFO-PORTAL

Es un servicio pensado para que sus clientes puedan cargar archivos (por ejemplo pre - raditaciones, encuestas, quejas, etc.), realizar el seguimiento a los servicios contratados y descargar los certificados de calibración luego de ser aprobados por el laboratorio. INFO-Portal permite habilitar el acceso, a sus clientes, a través de un portal web.



### Flujo de trabajo básico



Seguimiento en tiempo real para el cliente a través de Info Portal

## FLUJO DE TRABAJO

Gestione en tiempo real cada uno de los estados por los cuales pasan sus instrumentos, equipos y muestras; desde que ingresan a su laboratorio hasta que se entregan los informes de resultados a sus clientes finales. Personalice su modelo de negocio de manera que automatice el proceso administrativo que sigue su laboratorio, reemplazando de esta manera los documentos impresos que se llevan o que sea necesarios agregar.



# PDS555 Labs

PDS555 Labs, es una plataforma robusta y madura para la gestión de sus actividades metrológicas. Usted podrá configurar su flujo de trabajo de principio a fin junto con las directrices definidas en normas internacionales (Norma ISO 9001:2015, ISO/IEC 17025:2017) y, de contar con la infraestructura necesaria, obtendrá las señales directamente de los equipos, lo que elimina el riesgo de error por digitación manual de datos recopilados en campo.

Con todos estos beneficios, ¿Le gustaría llevar a su laboratorio al siguiente nivel?

Estamos interesados en presentarle más detalles de nuestro producto y compartir con usted nuestra experiencia en la integración de datos industriales.

Para más información por favor visite nuestro sitio web: [www.tpdindustrial.co](http://www.tpdindustrial.co)

